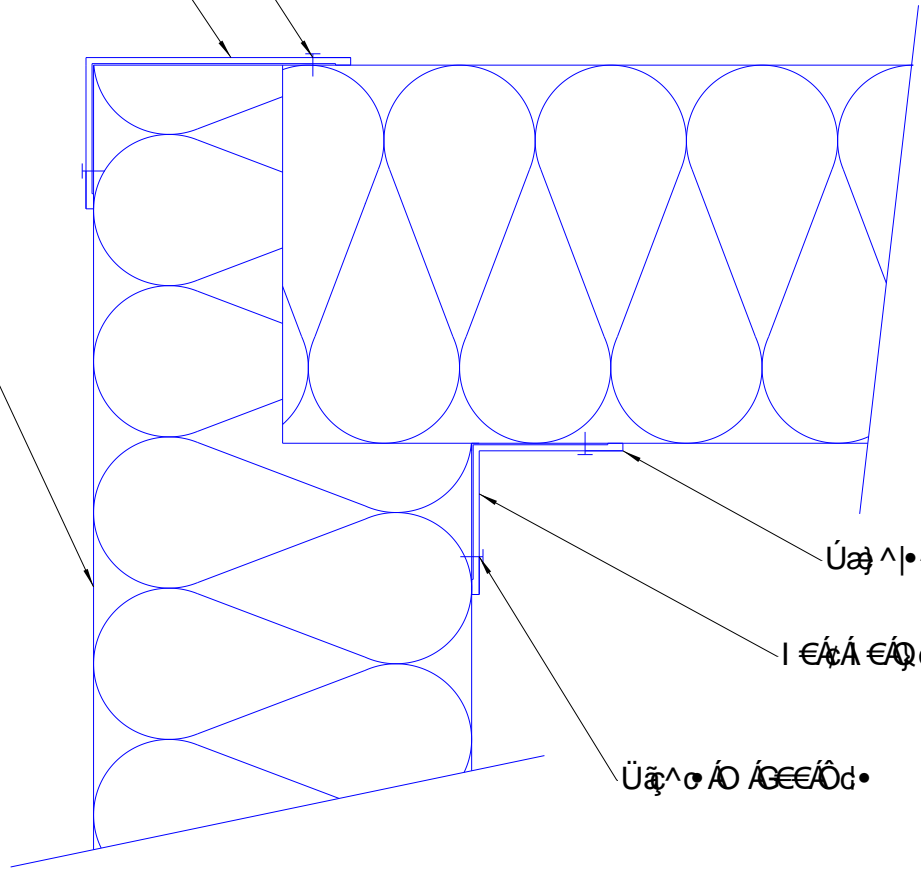


İ ĘÁ ĘÁ ĘĖ { ã ã { ÁĖ * ^

Üã^• Á ĘĖÁĖ•

Š [} * ÁÜã ^ |



ÙVĖĖ ÖĖĖÖĖÖÖVÖŠÙ
 Y ÖŠŠÁ/UÁÖÖŠÖ ÖÁÙVÖÚÁÖW

Üã^•	FÁĖG	Ö, * ÁĖ [È	FÈGG
Öã^•	R ÁÍ	Öi:ã } ÁÖ	PÔÔ